



# APOGEE 13

アポジー 13

---

**Innovate. Interact. Optimize.**

APOGEE 13 はグローバルスタンダードの統合型 JDF ワークフローソリューションです  
ブリプレスのあらゆる工程を最適化します

Apogee は、オンプレミス型またはクラウド型を選択できるプロダクションワークフローソリューションです。

すべての機能をサブスクリプションで提供します。

JDF ベース プリプレスワークフロー・ソリューション

## APOGEE PREPRESS

オンライン入稿/承認ソリューション

## APOGEE WEB APPROVAL

プロダクトマネージメント・ソリューション

## APOGEE WEB FLOW

オンラインストレージ・ソリューション

## PrintSphere

パッケージ印刷向けワークフロー・ソリューション

## APOGEE Packaging Pack

カラーマネージメント、品質向上ソリューション

## APOGEE COLOR

## CLOUD WORKFLOW

### Apogee Cloud

ECO3 がインフラやノウハウ、ハードウェア、セキュリティを提供し、従来の Apogee システムを利用するクラウドサービスです。生産要件に合わせたハードウェア、ソフトウェア、サポート、ICT マネージドサービスが含まれています。

Apogee Cloud はお客様の投資を最小限に抑え、最新のソフトウェアを計画的に利用できます。従来のように繁忙期を想定した最大の設備に投資するのではなく、仕事の増減にあわせ変化するお客様のニーズに合わせた柔軟な運用が可能となります。バージョンアップ時にもハードウェアの更新が不要で、安全で信頼できるプリプレス環境が構築できます。

### ECO3 による管理とホスティング

プリプレスワークフローをクラウド化することで、社内のシステム管理者は日々のシステムメンテナンスが必要なくなり、より多くの時間を他の業務に費やすことができます。また、システムの安定性も確保され、システム障害やダウンタイムを未然に防ぐことができます。

ECO3 のホスティングサービスは、国内のデータセンターに設置されており、24 時間 365 日監視しています。Apogee Cloud のデータセンターは天災からの保護も保証され、ISO 9001 および ISO 27001 の認証を取得しています。



### Apogee Cloud のメリット

専用サーバーを購入する必要がなく、設置スペースや光熱費、人件費、バックアップ構築といったシステム維持管理コストを削減できます。セキュリティ、冗長性、物理障害によるダウンタイムを排除したリスクマネジメントを構築し、ビジネスの継続性を提供します。

## GLOBAL STANDARDS

### 業界標準テクノロジー

ECO3 の先進的な発想は、数々の世界標準を生み出しました。印刷業界において標準的に使用されているテクノロジーはすべて ECO3 がはじまりです。

- PDF ワークフロー
- ジョブチケット、JDF/JMF
- ROOM コンセプト (Rip Once Output Many)
- FM スクリーニング、XM スクリーニング
- クラウド対応プリプレスワークフロー

### ソリューション・パートナーシップ

Apogee は、1997 年に世界初 PDF ワークフロー Apogee 1.0 発売以来、豊富な技術や経験をもとに革新し続けている世界標準のハイエンドワークフローシステムです。

ECO3 は各社とのパートナーシップを結び、互いの技術情報を開示し製品開発を行っています。



## SUBSCRIPTION

### Apogee Subscription

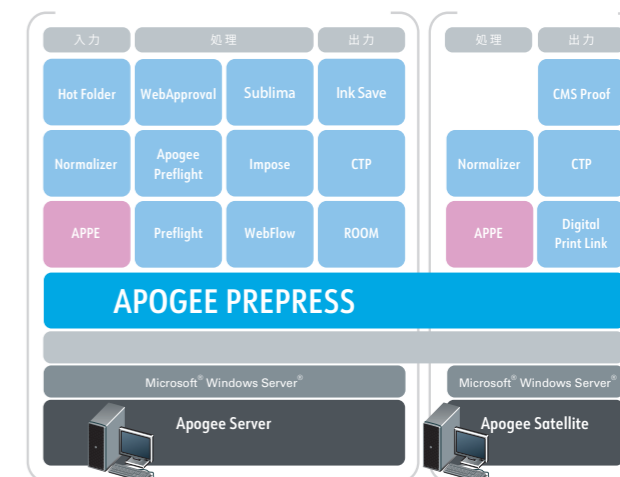
Apogee Subscription は、月額制で Apogee を利用するサービスです。初期投資を抑え、月額使用料で常に最新の Apogee ソフトウェアが利用でき、常に変化する制作環境に対応します。従来のようなソフトウェア・バージョンアップ費用の投資の必要はありません。

### タスクプロセッサ

Apogee はモジュール設計を採用し、個々のコンポーネントを細分化したタスクプロセッサ (TP) で構成しています。システムのフレームワーク上に様々な処理を担う TP を自由に構築していくことができます。

### 拡張性

必要な機能を後から追加したり、異なるプラットフォームに処理を分散することも可能です。Apogee は 1 システムとして統合されるため、オペレーターは意識することなくシステムを管理し、ジョブをコントロールします。



JDF ベース プリプレスワークフロー・ソリューション

# APOGEE PREPRESS



## AP プリプレスを革新する JDF ベース プリプレスワークフロー

Apogee は JDF 連携から PDF 自動検査 & 修正、Web 入稿 / 承認、自動面付け、多目的 PDF 出力、CMS プルーフ、CTP およびデジタル印刷出力まで、すべてのプリプレス工程を徹底的に効率化させ、プロフェッショナルワークフローを実現させます。

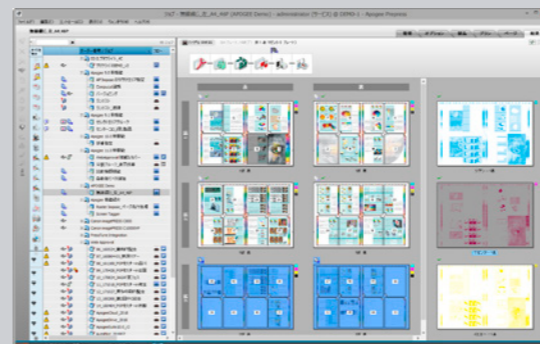
### AP Adobe PDF Print Engine 6

最新の Adobe PDF Print Engine 6 を搭載し、安全で高速化された RIP 環境を提供します。



### AP 直感的なユーザーインターフェイス

Apogee のユーザーインターフェイスは、視覚的に分かりやすいデザインを採用しています。業務内容や設備にあわせて簡単にプランニングができ、ジョブのステータスはシンプルなアイコンや色で示します。さらにマウスの移動距離やクリック回数を最小限に抑え、オペレーターの負担が少ない操作環境を提供します。



### AP 高速アミ点プレビュー

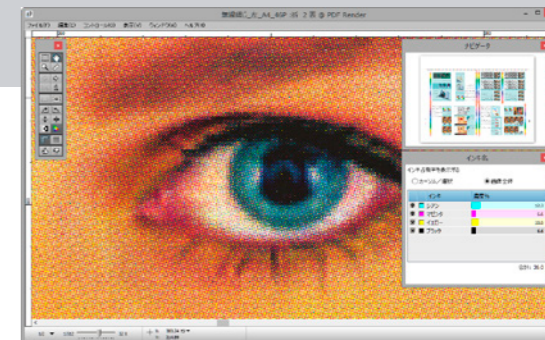
#### Raster Preview

Apogee の特徴の1つでもある高速アミ点プレビュー機能は、ROOM コンセプトに基づいた高解像度 RIP 後の実データを Windows、Mac 環境で高速に閲覧できます。分版を確認するだけでなく、面付けの表裏確認やインキ濃度のシミュレーションにも対応しています。

CTP 出力との確実な整合性により安全な出力を確保し、さらにプルーフにかかる時間とコストを削減します。

#### Raster Compare

高速アミ点プレビューには比較検版機能も搭載しています。RIP 後の実データで、修正箇所や再版時の出力結果の比較が可能のため、正確かつ高速な検版作業を実現します。



## APOGEE SUBSCRIPTION

製品ラインアップ

### Workflow Pro

ハイエンドワークフロー  
ユーザーニーズに応じた様々なカスタマイズが可能なハイエンドワークフロー

- + Apogee Preflight
- + Adobe PDF Print Engine
- + Apogee Impose システム
- + 拡張オプション対応

### Workflow Base

ベーシックワークフロー  
プリフライトや自動面付けなど、標準機能を搭載したワークフロー

- + Apogee Preflight
- + Adobe PDF Print Engine
- + Apogee Impose シングル

### Essential

エントリー  
RIP 処理に特化したエントリーモデル

- + Apogee Preflight
- + Adobe PDF Print Engine

### Base Proof

プルーフモデル  
データチェックや低解像度出力に対応したプルーフ専用モデル

- + Apogee Preflight
- + Adobe PDF Print Engine (低解像度)
- + Apogee Color 対応

### PlateMaker

プレート出力モデル  
Apogee や他社製ワークフローで RIP 処理した 1bit TIFF を CTP 出力、遠隔地の CTP 出力フロー構築に対応したモデル



### AP 入稿データの最適化

#### Apogee Preflight

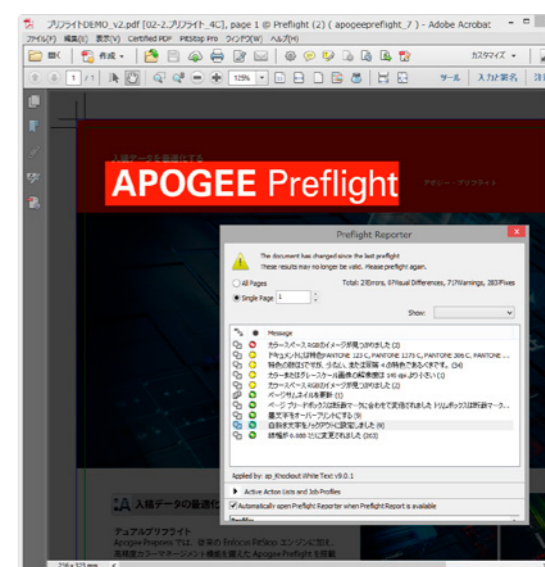
高精度な CMS 機能を備えた Apogee Preflight を標準搭載。RGB データやオーバープリント、画像解像度など、入稿データの不具合を自動的に検出し修正します。

プリフライト項目は、自社のデータ品質基準に基づきカスタマイズ可能です。PDF/X-4 準拠のデータを生成することで、各種デバイスでの出力結果の差異がない安定した運用が可能となります。



#### プリフライトレポート

データチェック結果はプリフライトレポートとしてオペレーターへ通知します。リスト化された「エラー」「警告」「修正箇所」項目をクリックすれば瞬時に該当箇所をハイライトします。プリフライトレポートを利用することで、PDF の不備や修正箇所を正確に確認できます。



JDF ベース プリプレスワークフロー・ソリューション

# APOGEE PREPRESS

自動化	受注情報から面付けを自動生成
柔軟性	条件変更で瞬時に面付け再生成
操作性	優れたユーザーインターフェイス
ロースキル	面付けの専門知識を排除
ミス防止	面付けルールをデータベース化
多能工	複数オペレータで同時進行

## APOGEE IMPOSE

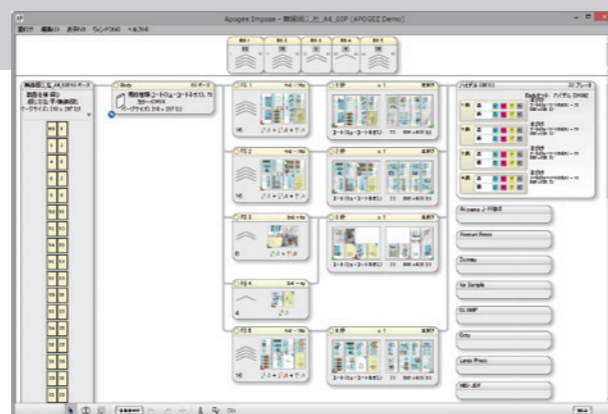
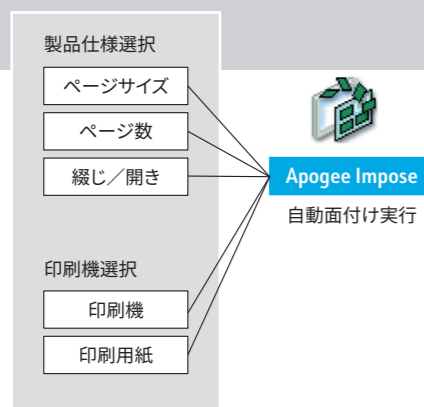
### AP 自動面付け機能

Apogee の自動面付け機能は、ページ面付け（冊子）から端物面付け／多丁づけ／大貼り、ギャングング、さらに POD 用面付けまで、あらゆる面付け仕様に対応します。

これまでのように面付けソフトに後戻りする必要がなく、Apogee Impose の共通のユーザーインターフェイスを使ってその場で瞬時に面付け作業が行えます。

(Workflow Pro / Workflow Base 標準)

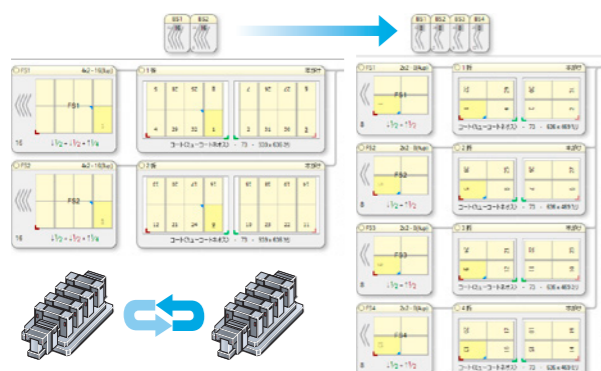
Apogee Impose は受注情報を入力するだけで、自社設備や製本仕様などの情報に基づき最適な面付けレイアウトを自動で生成します。



### AP 迅速な面付け変更（自動面付け再適用）

印刷機／印刷用紙を選択し直し、再度「自動面付け」を実行するだけで、急な印刷機の変更にも迅速に対応します。

登録した印刷機設定に従い、啞え幅やドブ幅の他、プレートサイズや線数／網角、ドットゲインカーブなどの製版情報も自動的にセットされるため、印刷機変更に伴うオペレーションミスも軽減します。



### AP 柔軟な面付け編集（手動モード）

自動面付け後にも、直感的でわかりやすいユーザーインターフェイスを使って手動での面付け編集・修正ができます。

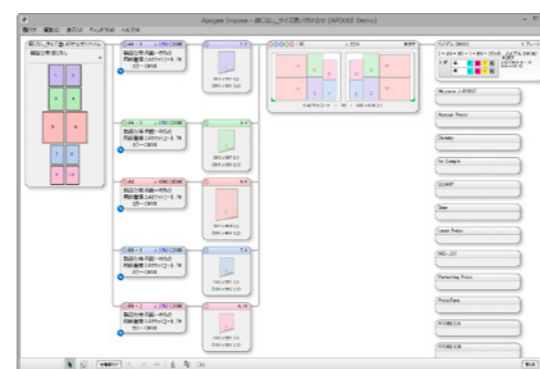
1つの用紙に異なる折をドラッグ&ドロップ操作で自由に配置して簡単に台割変更することができます。2丁付け／どん天／カム&ゴーなどの面付けに対応します。



### AP 大貼り／ギャングング

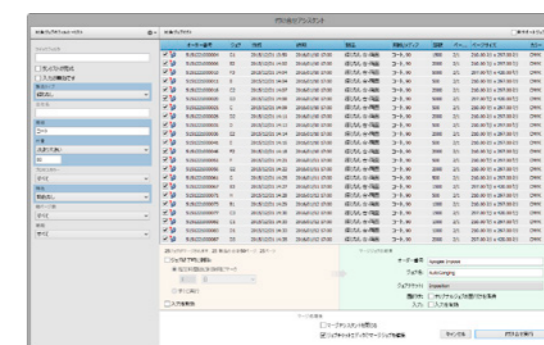
複数の異なるジョブごとに部数を入力し、「自動面付け」ボタンをクリックするだけで瞬時に最適な付け合せが完成します。煩雑な付け合せ作業を自動化し、大幅な効率化と省力化が図れます。

自動配置ルールで印刷用紙との比率／通し枚数／紙目などを考慮してページの枚数や向きを制御できます。



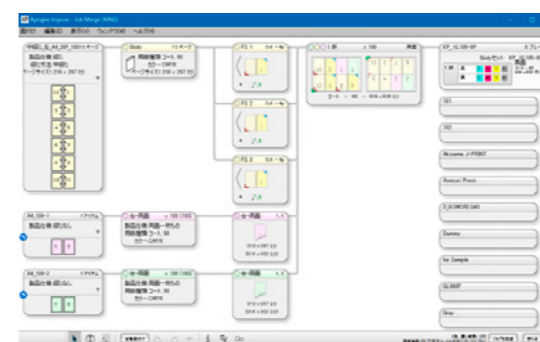
### 付け合わせアシスタント

対象となるジョブを納期、部数、紙種などでソート／フィルタリングし、条件に応じた付け合わせを実行できます。



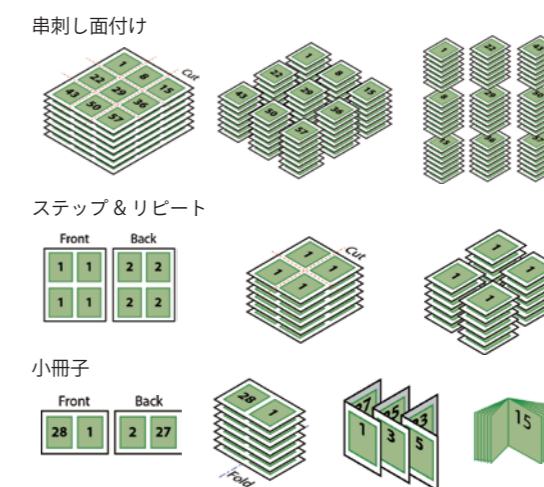
### AP マルチプロダクトサポート（混在面付け）

Apogee Impose は、冊子と端物の混在面付けにも対応しています。1つのジョブに複数の製品を作成できるため、ジョブごとの付け合せを容易にし、より効率化された面付けを行うことで印刷台数や印刷準備時間の削減に貢献します。



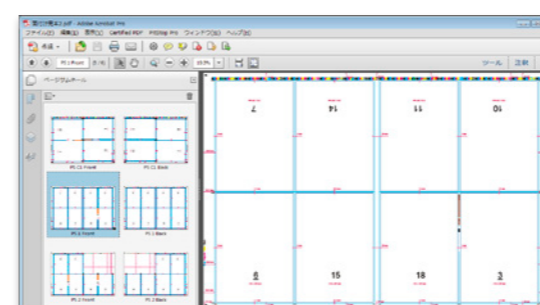
### AP デジタル印刷機用面付け

Apogee Impose は、串刺し面付け、ステップ&リピートなどの、デジタル印刷機向けの特殊な面付けにも対応しています。



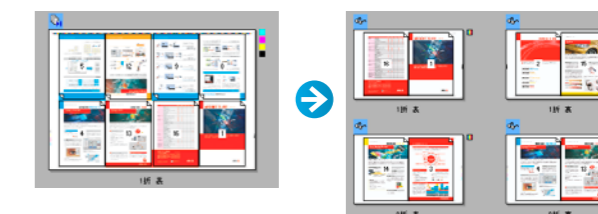
### AP 面付け見本／面付けレポート

面付け結果は、折丁見本を PDF で保存できます。アクセサリなどの確認や面付け情報の保存用、加工指示用として活用できます。



### AP 分割プルーフ

オフセット印刷の面付けから、デジタル印刷機や束見本出力用途の面付けを自動的に作成します。1面付けまたは2面付けに切り替えて直接プリンタへ出力、または PDF で保存できます。



JDF ベース プリプレスワークフロー・ソリューション

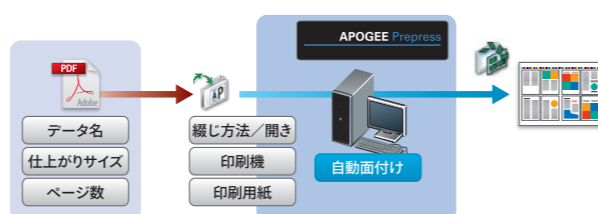
# APOGEE PREPRESS

## AUTOMATION

### AP ホットチケット自動面付け

さらに強化された自動面付け機能は、PDF をアップロードするだけでページサイズやページ数を判別し、自動的に最適な面付けを生成します。

(Workflow Pro / Workflow Base 標準)



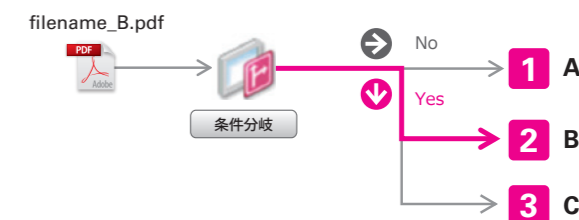
### AP 自動処理機能拡張

#### Automate TP

これまでのような JDF フロー構築や外部システムとの連携を必要とせず、簡単に自動化ワークフローが構築できます。

入稿した PDF のファイル名やプリフライト結果に基づき、自動的に処理や出力フローを分岐します。また、正規表現や自動変数、PDF メタデータ、Visual Basic や Python などのスクリプトにも対応し、カスタマイズしたより高度な自動化フローが実現します。

(Workflow Pro オプション)

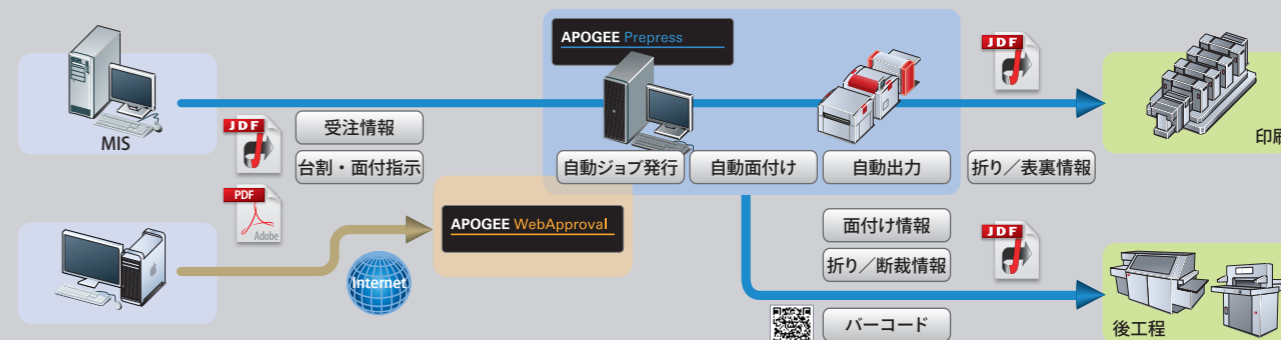


## JDF INTEGRATION

JDF Integration オプションは、更なる自動化・効率化を実現させ、業務フロー全体の改善を強力に推進します。

JDF/JMF による MIS 連携をはじめ、プレス/ポストプレスとの連携を提供します。

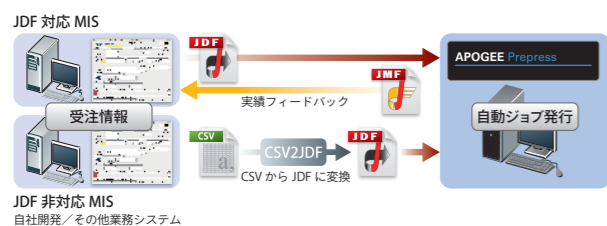
(Workflow Pro オプション)



### AP MIS 連携/自動ジョブ発行

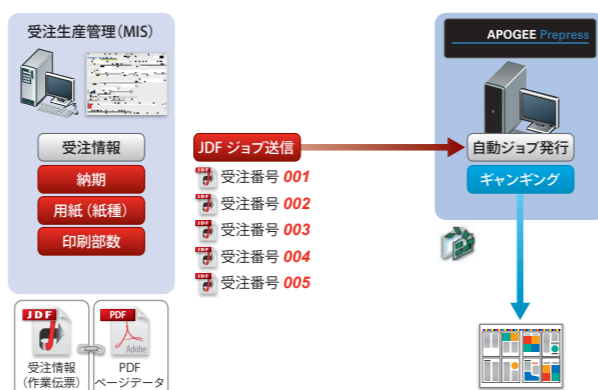
Apogee は MIS から受注情報を受け取ると、自動的にジョブを発行し、台割、面付け、RIP 処理、各種出力を自動化します。

業務システムが JDF 非対応の場合には、MIS から CSV を Apogee へ送信すれば自動的に JDF に変換してジョブを発行できます。



### AP オートギャング

MIS と JDF 連携させることで、個々のジョブを自動発行することができます。入稿データは JDF に記述されたリンク先を参照し Apogee に自動アップロードします。Apogee はこれらの複数の校了ジョブを自動で付け合わせる事が可能です。



### AP プレス連携

CIP3 インキ壺データの他、Apogee Impose で指定した面付け情報と印刷用紙情報（紙種、斤量、サイズ）を JDF でプレスコントローラーに送信できます。製品仕様を JDF で連携することで印刷機のプリセットを自動化します。

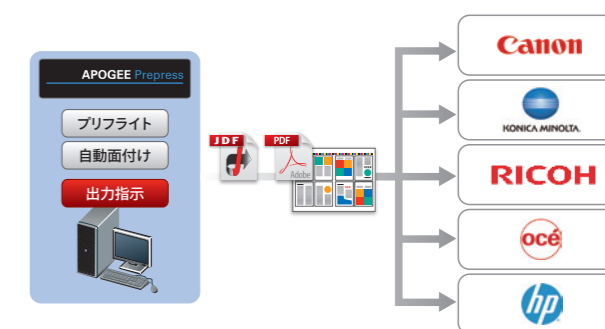
### AP ポストプレス連携

Apogee Impose の面付け/折り、断裁情報を JDF で連携できます。さらに、各社製本機用のバーコードマークにも対応し、落丁・乱丁を防ぐ自動化フローも促進します。



### AP Digital Print Link (POD 連携)

Apogee Impose で自動面付けした PDF/X-4 と JDF/JMF による出力指示（用紙、部数、後加工など）を送信し、デジタルプレスデバイスをコントロールします。オフセット印刷と統一したデータ品質で、手間の掛かる面付け工程を自動化し、さらにダイレクトに出力することで大幅な効率化が実現します。



オンライン入稿/承認ソリューション

# APOGEE WEB APPROVAL



## Web 入稿/校正/承認ソリューション

Apogee WebApproval は、Apogee Prepress と共存し、印刷会社とクライアントのコミュニケーションとコラボレーション強化を実現する仕組みです。

プリプレスワークフローと連動した Web 経由での入稿・校正・承認により、生産性の向上、短納期への対応、営業コストの改善を可能とします。

(Workflow Pro / Base Proof オプション)

プロダクトマネージメント・ソリューション

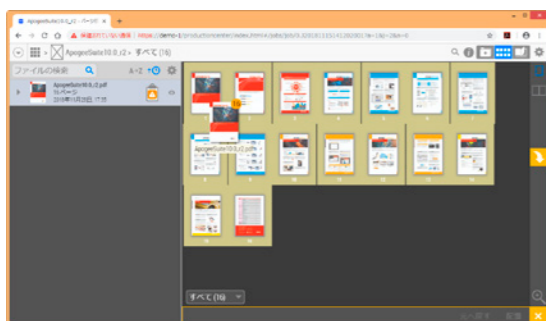
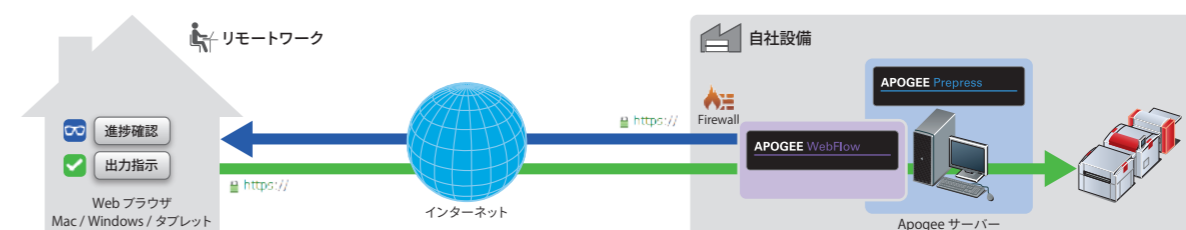
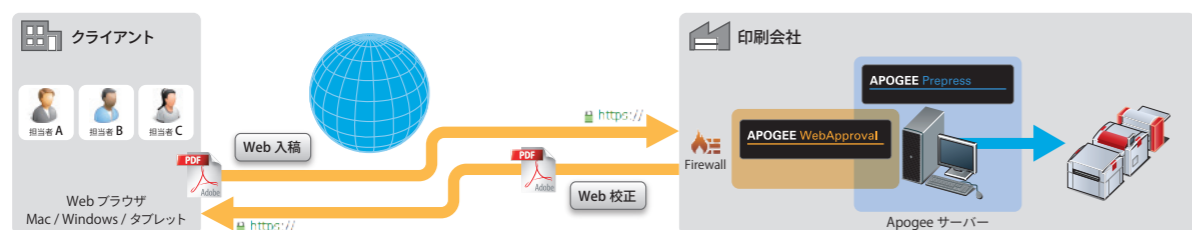
# APOGEE WEB FLOW



## Web ベースプロダクトマネージメント

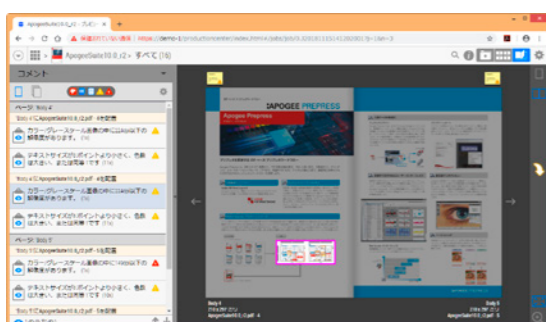
Apogee WebFlow は、Web ベースのプロダクトマネージメント・ソリューションです。

社内外問わずインターネット環境さえあればプリプレスのジョブ管理、出力指示を行うことが可能です。



### WA 1. ジョブ作成 / PDF 入稿

クライアントから入稿されたデータは、Apogee Prepress が自動的に校正用のデータ処理を開始します。校正 (画面) が可能になると、クライアントへメール通知を自動送信します。

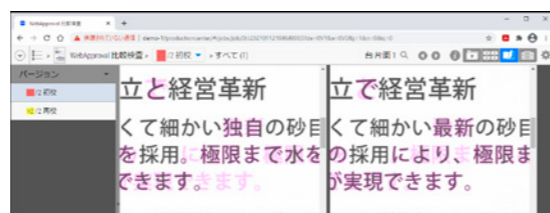


### WA 2. 校正

入稿データの RIP 処理結果で校正作業が行えます。修正箇所への注釈が可能となり、入力した注釈は印刷会社の Apogee Prepress と同期します。プリフライト結果の確認も可能です。

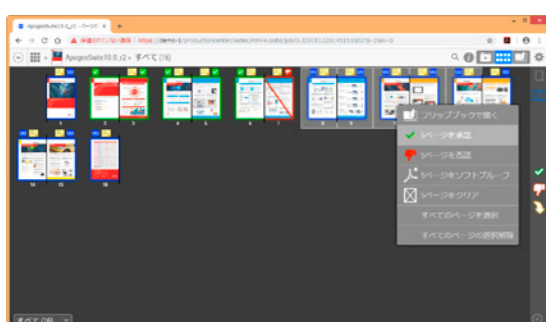
### 比較検査機能

初校/再校のように複数回行う校正作業の負担を軽減し、校正精度を向上させます。



### WA 3. 承認

承認ボタンをクリックすると通知され、本生産がスタートします。



### WF ジョブ管理・進捗確認

Apogee WebFlow は、これまでのような専用のクライアントソフトウェアを必要とせず、社内 LAN や VPN 環境下である必要もありません。プリプレス作業が 24 時間対応可能となり、場所や時間に制限されない運用フローが構築できます。

Apogee WebFlow は、HTML5 に完全対応しているため、モバイル端末からでもジョブを閲覧でき、進捗状況を確認できます。

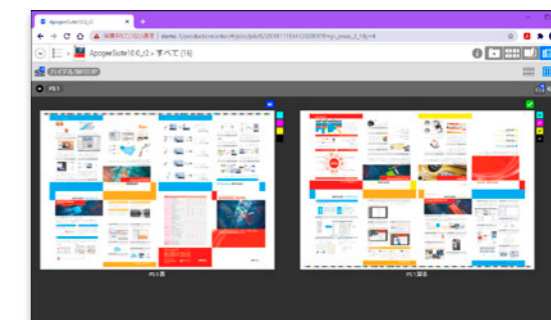
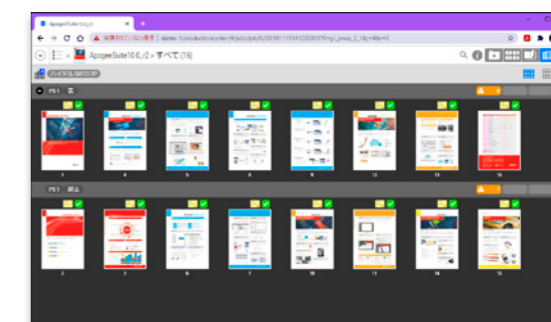


### WF セキュリティ

オンライン通信には、インターネット標準の暗号化 (SSL) を採用しています。ユーザーごとの ID / パスワードで管理し、情報を安全に取り扱います。

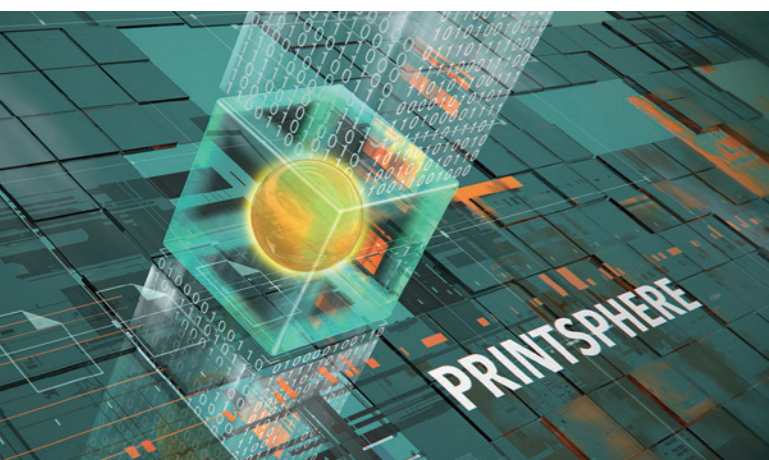
### WF リモート出力指示

社内ネットワーク環境のみならず、在宅環境からでも Web ブラウザで台割/面付け結果を確認でき、CTP やブルーフの出力指示が行えます。また、Apogee WebApproval との連携が可能です。



オンラインストレージ・ソリューション

# PrintSphere



## クラウド型オンラインストレージ

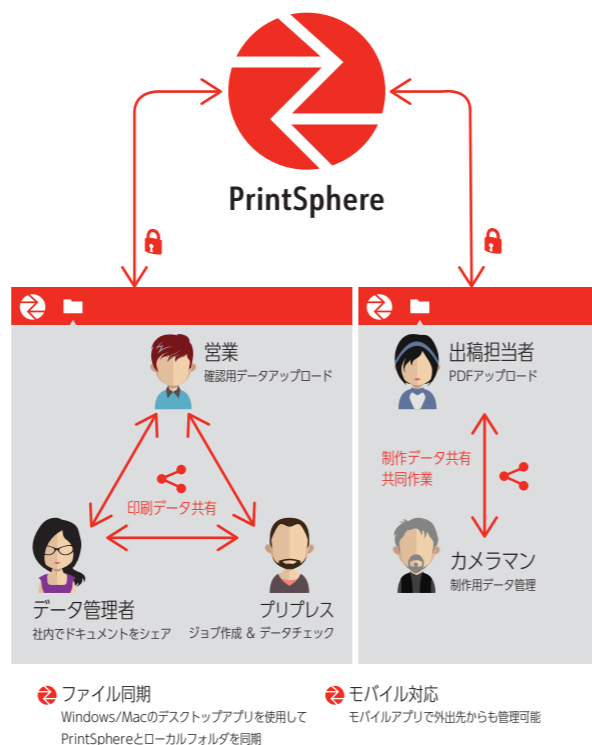
PrintSphere は、効率的なデータのやり取りとワークフローの自動化を実現する SaaS ソリューションです。

印刷会社が欠かすことができないデータの受け渡しを効率化するとともに、Apogee と直接連携が可能のため入稿からプレート出力までのシームレスなフローの構築を実現します。

## 印刷会社に最適なストレージサービス

PrintSphere は、印刷会社向けに最適化されています。

ユーザー管理	バージョン管理
Apogee Prepress と連携したユーザー管理を行います。 ユーザーごとに利用可能なストレージ容量を割り当てることも可能です。	同じファイル名が競合する場合、既存データと最新データのいずれを保持するかを選択できます。 旧バージョンの復元、管理が行えます。
アクティビティ	画像プレビュー
共有フォルダ内のアクティビティ機能を搭載しています。 更新履歴によって下版状況の管理も容易に行えます。	画像データはサムネイル表示し、制作時の素材管理に役立ちます。



## Apogee Prepress との連携

Apogee Prepress と直接連携することにより、高度なプリプレス工程の自動化を可能にします。また、在版データの管理やシステム情報も PrintSphere にバックアップすることも可能です。

## セキュリティ/BCP 対策

PrintSphere は、ECO3 クラウドセンターの非常に高いセキュリティレベルで安全に管理されています。

さらに、Apogee Cloud との組み合わせにより、常に最新の生産環境を維持したプリプレスの BCP 対策も実現できます。

## PrintSphere AutoPilot

PrintSphere は、印刷会社のあらゆる手作業を自動化するスクリプトオプション「PrintSphere AutoPilot」に対応します。

様々な入稿データのファイル情報を読み取り、ルールに合わせたデータの振り分けやチェックを自動化でき、さらにニーズや運用に合わせてカスタマイズすることも可能です。

パッケージ印刷向けワークフローソリューション

# APOGEE Pakaging Pack



## パッケージ印刷向けワークフロー

商業印刷で実績のある Apogee にパッケージ印刷に必要な機能を拡張します。

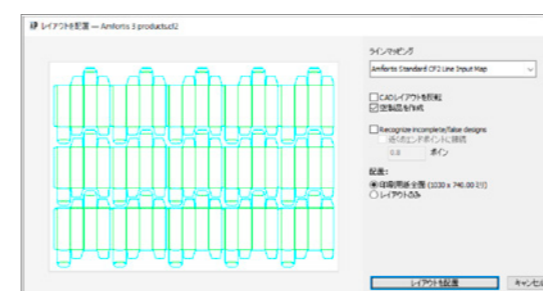
(Workflow Pro / Workflow Base オプション)

## AF サーバー/クライアント構成

Apogee Packaging Pack は、サーバー/クライアント構成により、複数のオペレータが面付けから出力まで作業を同時に進行することが可能です。ソフトウェア環境の見直しと効率改善が実現します。

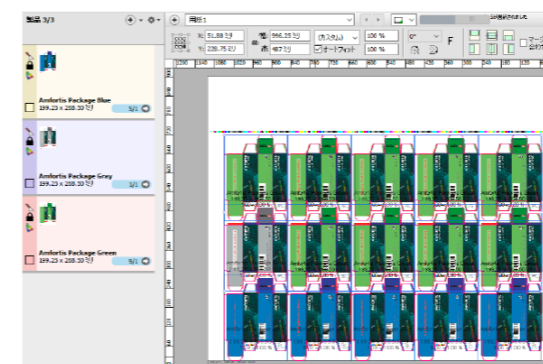
## AM CAD データサポート

主要な CAD データ形式 (CF2, DXF) をサポートしています。CAD のラインカラー (色情報) と連動して複雑な CAD ラインデータの分割指定も可能です。CAD の用紙情報を反映し、反転レイアウトにも対応します。



## AM マルチプロダクト機能

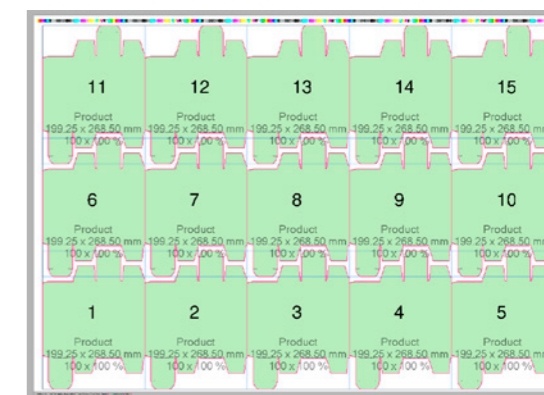
CAD に複数あるカットラインに対応し、異なる製品として複数の絵柄を配置することが可能です。CAD で設定したカットラインを Thought Cut としてサポートします。



## AM ネスティング/面付けマーク管理機能

ネスティング機能搭載し、片面/両面印刷にも対応します。CAD データから面付け設計が可能で、CAD のラインカラーや CF2 に連動した絵柄の自動配置が行えます。

また、マークセット管理機能により面付けマークの属性を一元管理でき、配置条件を元にマークの自動配置も可能です。



## AM CAD ライン情報をプルーフ出力

CAD のライン情報を面付けプルーフとして出力できます。1つのデータでプレート出力とプルーフ出力を一元管理することで、生産フローの無駄が省けます。

## AE Amfortis Editor

パッケージデータの制作向けに Mac/Windows 対応 PDF 編集ソフト Amfortis Editor を用意しています。

主な機能

カラーハンドリング (分版含む) / トラッピングの追加・編集 / オブジェクト編集 / バーコード、QR コード追加・編集 / 3D 表示とワーブ機能 / ニス、白版の作成 など多数編集機能搭載

カラーマネージメント、品質向上ソリューション

# APOGEE COLOR



## 簡単管理・高精度 CMS プルーフ

Apogee Color Quality Manager は、Apogee Prepress と連携し、カラーマネージメントされたプルーフを行います。

ICC プロファイルに基づく ECO3 カラーマネージメントエンジンにより、高精度なカラーマッチングを実現し、CTP 出力と色校正出力を 1 ジョブ/マルチフローで統合的に管理します。プリプレス生産工程全体の効率を高めることができます。

### QM 簡単管理の高精度カラープルーフ

Apogee Color は自動測色機搭載のインクジェットプリンタと連携し、高精度のカラーマネージメントプルーフを出力します。



### 簡単な初期調整

カラープロファイル作成は専用プログラムにより自動実行

### 簡単なメンテナンス

カラーマネージメントの知識や経験がなくても簡単に品質の維持管理が可能

### 複数台のプリンター一括管理

複数台のプリンタを集中して一括管理可能

### リモートプルーフ対応

遠隔地のプリンタへのカラーマネージメントプルーフ出力とリモート管理が可能

### QM 自動 ICC プロファイル生成

出力結果を自動計測し、誤差をフィードバックするクローズドループ機能により、自動で高精度にマッチングされたカラープルーフングを実現します。



### QM 自動メンテナンス

高精度を常に安定して運用できるプロフェッショナル機能を搭載します。任意に実行スケジュールを設定できるキャリブレーションプログラムにより、カラー再現の変化を自動で修正します。

また、複数台のプリンタのカラー再現の統一化も簡単に管理調整することが可能です。

### QM Apogee Color 対応機器

Apogee Color は、EPSON SureColor シリーズに対応します。

(10 colors, 11 colors / 自動測色器含む)

高精細スクリーニング

# SUBLIMA



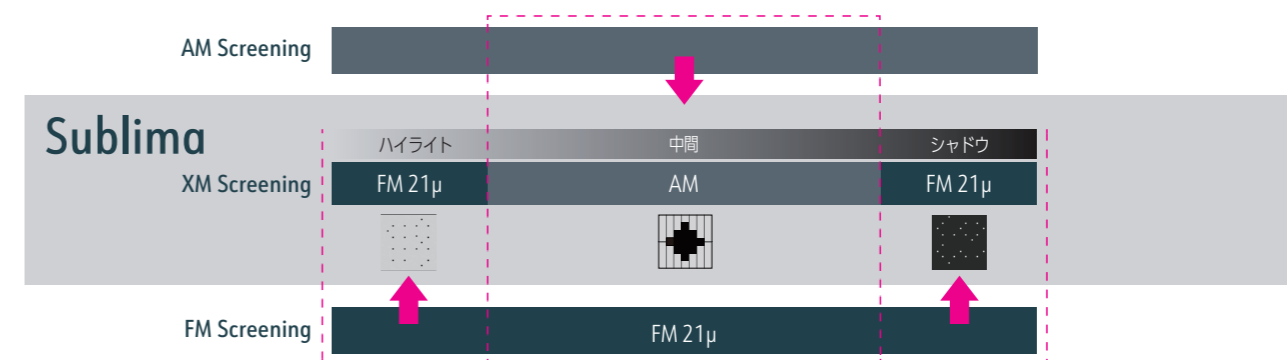
## 導入実績 No.1 高精細スクリーニング

Sublima は AM と FM の長所を融合した ECO3 の特許取得技術によって、高精細印刷を実現する XM (クロス・モジュレーション) スクリーニングです。

Sublima は AM スクリーニングの安定性と刷り易さを維持しながら、FM スクリーニングの高品質を実現する高精細スクリーニングです。

## 安定性と刷りやすさを実現

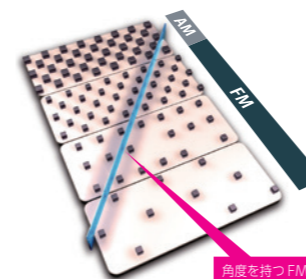
Sublima は、AM/FM の 2 つのスクリーニング技術の長所を融合しています。中間調には定評ある ECO3 の AM スクリーニング技術を使用し、高い再現性と共に滑らかな平網の階調表現を実現します。そして、再現の難しいハイライト部およびシャドウ部には ECO3 の特許取得の FM 技術を用い、安定性と刷りやすさを可能にしています。



## Sublima は AM と FM の長所を融合

従来の AM スクリーニングは平網を滑らかに再現できますが、一定のパターンで網点を階調を再現するためにモアレが発生したり、品質を上げる為にスクリーン線数を高くすると網点のサイズが小さくなり印刷するのが難しくなります。一方 FM スクリーニングは一定面積内にランダムに配置された点の密度で階調を再現するため、より写真に近い再現が可能でモアレの発生も抑えられますが、平網のザラつきや印刷時の色の予測やコントロールが難しくなります。

Sublima は、これらのスクリーニングの課題を解決し、AM スクリーニングと FM スクリーニングの長所を融合しました。



## 滑らかなグラデーション再現

FM 技術を用いながらもスクリーン角度を持つことで、FM と AM が切り替わる部分にムラや継ぎ目が発生することなく滑らかなグラデーション再現が行えます。

## Sublima で品質向上

Sublima は、金属や布地などの質感をリアルに、濁りのない写真のような美しいカラー再現が行なえる他、小さな文字までクリアに再現します。

イメージ比較





■ Apogee Subscription 主な機能

● 標準 ▲ オプション

		Workflow Pro	Workflow Base	Essential	Base Proof	PlateMaker
基本機能	ジョブ管理/検索	●	●	●	●	●
	SQL データベース	●	●	●	●	●
	ローカル承認/否認	●	●	●	●	●
	ジョブチケットテンプレート	●	●	—	—	—
	ホットチケットテンプレート	●	●	●	●	●
	Apogee クライアントソフト (Windows)	●	●	●	●	●
	5 クライアント追加アクセス	▲	▲	▲	▲	▲
入力	ホットフォルダ	●	●	●	●	●
	面付け定義 JDF 入力	●	●	—	—	—
	1bit TIFF 入力	▲	▲	▲	—	●
	MIS JDF 入力	▲	—	—	—	—
	CSV JDF 入力	▲	—	—	—	—
PDF 作成	PDF 変換 / サムネイル作成 (Adobe Normalizer)	●	●	●	●	—
	PDF 出力	●	●	—	●	—
	Apogee Quality (Adobe Acrobat プラグイン)	●	●	●	●	—
プリフライト	Apogee Preflight	●	●	●	●	—
	3rd Party Preflight (Enfocus PitStop ライブラリ)	▲	—	—	—	—
ファイル出力	Certified PDF / Normalized PDF	●	●	●	●	—
	面付け済み PDF	●	●	—	●	—
	ブルー用低解像度 TIFF	●	●	▲	●	—
	CTP 用高解像度 TIFF (1bit TIFF 出力)	▲	▲	▲	—	●
	絵柄面積データ (CIP4 / PPF ファイル)	▲	▲	▲	—	▲
面付け	自動面付け Apogee Impose システムライセンス	●	▲	—	▲	—
	自動面付け Apogee Impose シングルライセンス	—	●	—	—	—
	Hot Ticket Auto Impose (ホットチケット自動面付け)	●	●	—	—	—
	JDF テンプレート	▲	—	—	—	—
	マルチプロダクト	●	—	—	—	—
	分割ブルーフ	▲	▲	—	—	—
	Apogee Packaging Pack (パッケージ印刷向け拡張)	▲	▲	—	—	—
ブルーフ	ワークフロー RIP ブルーフ (ハードコピーブルーフ)	●	▲	—	●	—
	ROOM ブルーフ (デジタルフィルムマネージメント)	▲	▲	▲	▲	●
	ラスタープレビュー (高速網点プレビュー機能)	●	●	●	●	●
	追加ブルーファー	▲	▲	▲	▲	—
CMS ブルーフ	Apogee Color Quality Manager (Apogee Color)	▲	▲	—	▲	—
RIP オプション	In-Render トラッピング	●	▲	▲	—	—
	ファンアウト (紙伸び、台形補正対応)	▲	—	—	—	▲
	ハイクオリティ・インキセーブ	▲	—	—	—	—
	追加 PDF Render (RIP 追加)	▲	—	—	—	—
スクリーニング	AM スクリーニング (Agfa Balanced Screening)	●	●	●	—	—
	ABS オプション (グラビア用 / 7 度振りなど)	▲	▲	▲	—	—
	Sublima XM 高精細スクリーニング	▲	▲	▲	—	—
システム管理ツール	ジョブアーカイブ (在版管理用)	●	●	●	●	●
	キャリブレーションカーブ (ドットゲイン)	●	●	●	—	—
	リニアリゼーションカーブ (版面基準)	●	●	●	—	—
	シミュレーションカーブ (色調補正)	●	●	●	●	—
	データベースアップグレード	▲	—	—	—	—
バーコードリンク	標準バーコード/カスタムバーコード	▲	▲	—	—	—
デジタルプリントリンク	Konica, Canon, Ricoh, hp, Océ ヘッドダイレクト出力	▲	▲	—	—	—
ポストプレスリンク	後加工機と JDF 連携	▲	—	—	—	—
Automate	ファイル名分岐 (Automate TP)	▲	—	—	—	—
Web 拡張	Apogee WebApproval 接続	▲	—	—	▲	—
	マルチプリントセンター	▲	—	—	▲	—
	Apogee WebFlow 接続	▲	▲	▲	▲	▲

## エコスリージャパン株式会社

本社 141-0032 東京都品川区大崎 1-6-1 大崎ニューシティビル 1 号館 5 階 TEL 03-6420-2010 (営業) / FAX 03-6420-2011  
 大阪支社 550-0012 大阪市西区立売堀一丁目 4-12 立売堀スクエア 3 階 TEL 06-6535-8920 (営業) / FAX 06-6535-8921  
 中部支店 451-0043 名古屋市中区新道 1-1-1 SS23 ビル TEL 052-533-9527 (営業) / FAX 052-533-9536  
 九州支店 812-0007 福岡市博多区東比恵 3-22-31 日本空輸ビル TEL 092-471-8711 (代表) / FAX 092-471-5976  
 札幌営業所 003-0024 札幌市白石区本郷通 6 丁目南 2-22 ノースコート本郷 202 TEL 011-680-3988 (代表) / FAX 011-680-3989

<http://www.ECO3.com>

仕様は予告なしに変わることがあります

ECO3 およびエコスリーロゴは、ECO3 BV およびエコスリージャパン株式会社の登録商標です。  
 Apogee、PrintSphere および Sublima は、ECO3 BV の商標です。その他の商品名は、該当各社の商標または登録商標です。

LKBKY867 AP13-2309-IC

